



# KORO



## NATURSTEIN

GRAFFITISCHUTZ \* RUTSCHSICHERUNGEN \* IMPRÄGNIERUNGEN \*

Spezial-REINIGUNGEN Metallreinigung + imprägnierung



## Produkt-Sortiments-Auszug

➤ Zum Unternehmen .....		Seite	2
➤ Wir lassen den Stein leben Der Umwelt zuliebe /Testat Fraunhofer		Seite	3
➤ Antigraffitiprodukte		Seite	4
➤ Fleckschutzprodukte		Seite	5
➤ Metallschutzprodukte		Seite	6
➤ Rutschsicherungsprodukte		Seite	7
➤ Reinigung und Pflegeprodukte		Seite	8
➤ Spezialreinigungsprodukte		Seite	9
➤ Antigraffiti / Fassadenimprägnierung		Seite	10 - 12
	Informationen		
➤ Imprägnierungen	Information	Seite	13
➤ Bodenimprägnierungen	Information	Seite	14
➤ Rutschsicherungen	Information	Seite	15
➤ Säureresistente Imprägnierung		Seite	16
	Information		
➤ Abgelaufene Böden-Imprägnierung		Seite	17
	Information		
➤ Spezial – Reiniger	Information	Seite	18
➤ Referenzen		Seite	19

Bei unseren Produkten handelt es sich um Hochwirksame Konzentrate, Sparsam in der Dosierung, umweltfreundlich und biologisch abbaubar.

---

\* Gebrauchsanweisungen \* Technische Merkblätter \* Sicherheitsdatenblätter



Karl Koch - Erfinder der KORO Patent-Halter und Gründer der Firma KORO



Karola Dittmer-Fuchs  
Geschäftsführerin

### *Zum Unternehmen .....*

Die KORO GmbH wurde im Jahre 1952 in Frankfurt/Main von den Geschäftspartnern Karl Koch und Graf von Rödern gegründet. Unter dem Produktnamen KORO-PATENTHALTER entwickelte Karl Koch insbesondere auf dem Sektor der Gerüstverankerung eine Reihe von Patenten. Selbst nach nunmehr bereits 50 Jahren sind diese Patente unerreicht und haben nach wie vor den unbestrittenen Vorzug einer einmaligen technologischen Entwicklung.

1977 trat Frau Karola Dittmer, die Tochter des Firmengründers, als Gesellschafterin in das Unternehmen ein. Sie zeichnete als Geschäftsführerin unter anderem für den technischen Unternehmensbereich. Sitz des Unternehmens ist Gelnhausen, inmitten der europäischen Union.

Unter eigenem Firmennamen begannen bereits 1990 in Initiative und unter Leitung von Karola Dittmer-Fuchs erste Versuchsreihen zu einer Produktidee, in deren Folge sich bereits nach kurzer Zeit unter dem Produktnamen " KORO MEGA PROTECTION ®" hervorragende Spezial - Reinigungs- und Imprägnierungs- Produkte speziell für Naturstein am Markt durchsetzten. In einem weit gefächerten Handels-Sortiment ergänzt sich mittlerweile die Produktpalette um hochspezialisierte Fruchtsäure resistente Antigrffiti und Imprägnierprodukte sowie Spezielle - Reinigungsprodukte

*Der Umwelt zuliebe :*

*Wir lassen den Stein leben !*

➤ *Die Produkt - Besonderheiten:*

- *Testat Fraunhofer Institut*
- *Kapillare des Steines bleiben offen, Steingefüge wird nicht zerstört.*
- *Anforderungen zur Rutschsicherheit R 9 werden erfüllt*
- *Die Produkte sind geruchsneutral, sie enthalten keine Giftstoffe*
- *Keine Verätzungen bei unserem Grundreiniger, Zementschleierentferner*

**PRODUKTE**

Im Verlauf der Entwicklung war und bleibt es erklärtes Ziel, umweltfreundliche, biologisch abbaubare Produkte herzustellen, um in hohem Verantwortungsbewusstsein die Umwelt nicht zusätzlich zu belasten. Unsere Produkte entsprechen dem aktuellsten Stand der Forschung und dem Reinigungsmittelgesetz; sie sind in mehrwegfähigen Verpackungen aus recycelbaren Materialien abgepackt.

Bei der chemischen Charakterisierung handelt es sich um Lösungen aus anionischen und nichtionischen Tensiden, bei Grundsubstanzen auf Wasserbasis mit Zusätzen verschiedener Ingredienzien. Es handelt sich um moderne Pflegemittel aus Polymeren, harten Wachsen und wasserabweisenden, uv-beständigen und rutschhemmenden Substanzen

Die Produkte entsprechen aktuellen EG – Richtlinien, den jeweils gültigen nationalen Gesetzen und sind nicht kennzeichnungspflichtig. Schädigende Wirkungen sind nicht bekannt. Sicherheitsdaten - sowie technische Datenblätter liegen vor. Die Produkte sind darüber hinaus mit Umwelt- Bundesamt- Nummern (UBA) versehen.

**PRÄDIKAT : BIOLOGISCH ABBAUBAR**

Das Prädikat "Biologisch abbaubar", beschreibt den molekularen Abbau organischer Substanzen ( z. B. in Gewässern und Boden ) durch komplexe Einwirkung lebender Organismen.

Die Produkte sind auf Rohstoffen begründet, gelöst, filmstrukturiert, nicht fertig ausgehärtet und in aufgelöstem Zustand abbaubar.

Sie härten durch Trocknen aus, werden widerstandsfähig und sind durch Wasser nicht mehr abzuwaschen. Polymere und Wachse werden vollständig in den Kläranlagen abgeschieden.

Die Emulgatoren sind biologisch abbaubar und enthalten keine Nonylphenoethoxilate ( APEO).



## KORO ANTIGRAFFITI - PRODUKTE - NATURSTEIN

1 Liter Flasche  
5 Liter Kanister  
10 Liter Kanister



### Antigrffiti H-MA G

Hochwirksamer u. intensiver Schutz gegen Graffiti-Farben bei geschliffenen und porösen Natursteinen. Verhindert das Eindringen von Farbe in die Tiefe des Natursteins. Der behandelte Stein wird in Farbe und Optik nicht verändert.

**Empfehlung:** Sandstein – Kalkstein – Jura - geschliffener Granit - Muschelkalk u. m.



### Antigrffiti H-PL G

Hochwirksamer u. intensiver Schutz gegen Graffiti-Farben bei polierten Natursteinen. Verhindert das Eindringen von Farbe in die Tiefe des Natursteins. Der behandelte Stein wird in Farbe und Optik nicht verändert. Lösungsmittelbasis.

**Empfehlung:** Polierter Naturstein - Granit



### Antigrffiti P-MA Plus semipermanent

intensiver Schutz gegen Graffiti-Farben. Verhindert das Eindringen von Farbe in die Tiefe des Natursteins. Bewahrt die natürliche Farbe des Steines. Verengt die Kapillare ohne sie zu verschließen. Dampfdiffusionsfähig. UV-beständig. Polymerbasis. Zertifikat Fraunhofer Institut

**Empfehlung:** Basalt, Basalt-Lava Muschelkalk u.a.



### Antigrffiti VA 8008 fruchtsäureresistent, semipermanent

Intensiver Schutz gegen Graffiti-Farben. Verhindert das Eindringen von Farbe in die Tiefe des Natursteins. Bewahrt die natürliche Farbe des Steines. Bedingt säureresistent. Kann bei verschiedenen Steinarten leichte Farbintensivierung bewirken. Vorübergehender Glanzeffekt. UV-beständig. Es verengt die Kapillare ohne sie zu verschließen. Dampfdiffusionsfähig. UV-beständig. Polymerbasis Testat Fraunhofer Institut

**Empfehlung:** Basalt Lava - Kalkstein - Sandstein usw.

1 Liter FLASCHEN  
5 Liter KANISTER  
10 Liter KANISTER



### Fleckschutz- Imprägnierung H-MA

Wasserbasierender Imprägnierschutz für geschliffenen, sandgestrahlten, matten Naturstein. Wasser- und fleckabweisend, UV-beständig und umweltfreundlich. Keine Farbveränderung.

**Empfehlung :** Sandstein – Kalkstein – Jura – geschliffener Granit u. m.



### Fleckschutz -Imprägnierung H-PL

Lösungsmittelbasierender Imprägnierschutz für polierten Naturstein. Bei bestimmten Materialien auch für geschliffene Natursteine. Wasser und fleckabweisend. UV-beständig.

**Empfehlung:** polierter Marmor – Granit – Fliesen – Betonwerkstein u. m.



### Farbtonvertiefender - Fleckschutz HD

Lösungsmittelbasierender Imprägnierschutz zur Farbintensivierung für farbige Steine. Die Original - Natursteinfarbe wird unterstrichen und intensiviert. Nasseffekt. Besonders wirkungsvoll bei dunklen oder schwarzen Steinen. Verhindert das Eindringen von Feuchtigkeit und Schmutz. Fleckabweisend.

**Empfehlung:** Geschliffener, farbiger Marmor oder Granit u. m.



### Glanz-Imprägnierung MA - Plus

MA-Plus ist aufgrund seiner äußerst resistenten Polymerbasis zur Aufarbeitung abgelaufener, älterer Naturstein-Flächen besonders geeignet. Das Produkt bewirkt homogenen, schützenden und gleichzeitig r u t s c h h e m m e n d e n Glanzeffekt.

**Empfehlung:** Abgelaufener, geschliffener Naturstein Marmor oder Granit u.a. Steine



### Glanz-Fleckschutzimprägnierung VA- 8000 - fruchtsäureresistent

Das Zweikomponentenprodukt VA 8000 ist besonders geeignet für abgelaufene, ältere Natursteinflächen. Das Produkt bewirkt homogenen, schützenden und gleichzeitig r u t s c h h e m m e n d e n Glanzeffekt. Bedingt säureresistent.

**Empfehlung:** Abgelaufener, geschliffener Naturstein Marmor oder Granit u.a. Steine



### Pflege-Glanz-Imprägnierung 5007

Hochwirksame Glanzpflege-Imprägnierung. Schützt und pflegt besonders stark strapazierte Böden. Hinterlässt einen rutschhemmenden u. wasserabweisenden Schutzfilm. Unterhaltungspflege mit 5004

**Empfehlung :** Neben Natursteinen auch für Hartböden - versiegeltes Parkett – Linoleum

**Alu &Niro Reiniger**

Spezialreiniger für Aluminium und Edelstahlflächen. Wirkt reinigend, korrosionshemmend. Entfernt Kalkschleier, Rost, Fett und Schmutz. Geeignet für Hochdruckreiniger.

**Empfehlung:** Reiniger für Aluminium und Edelstahlflächen

sauer

**Edelstahlschutz 1051**

Edelstahlpflege auf Ölbasis, Fingerabdrücke und Streifen werden vermieden. Wasserabweisend.

**Empfehlung:** Chrom und Edelstahlpflege

neutral

**Edelstahlschutzspray 1100**

Pflegespray für glänzende Alu- und Edelstahloberflächen. Hinterlässt einen wasserabweisenden Schutzfilm. Verhindert nach Anwendung Fingerabdrücke.

**Empfehlung:** Alu- und Edelstahloberflächenschutz

FCKW-frei

**Mega-Con-B      Reinigung und Schutzkonservierung - Beschichtet -**

Reinigung und Schutzkonservierung in einem Arbeitsgang für lackierte, beschichtete und eloxierte Metall-Flächen. Mega Con B verändert die Alu oder Metallfassade nicht in Farbe u. Aussehen. Das verarbeitete Produkt wird nicht von der Metallfassade abgewaschen, somit entstehen keine umweltbelastenden Abwässer.

**Empfehlung:** Lackierte, beschichtete und eloxierte Metallflächen

**Mega-con U      Reinigung und Schutzkonservierung - Unbeschichtet -**

Reinigung und Schutzkonservierung in einem Arbeitsgang für unbeschichtete Metall- und Edelstahloberflächen. Mega Con- U verändert die Alu- oder Metallfassade nicht in Farbe u. Aussehen. Das verarbeitete Produkt wird nicht von der Metallfassade abgewaschen, somit entstehen keine umweltbelastenden Abwässer.

**Empfehlung:** Edelstahloberflächen - Unbeschichtetes Metall

**Mega- FIX U      Reinigung - Unbeschichtet**

Spezialreiniger für **unbeschichtete** Metall- und Edelstahloberflächen Mega FIX- U Das verarbeitete Produkt wird nicht von der Metallfassade abgewaschen, somit entstehen keine umweltbelastenden Abwässer.

**Empfehlung:** Edelstahloberflächen - unbeschichtetes Metall

**Mega- FIX B      Reinigung - Beschichtet**

Spezialreiniger für **beschichtete** Metall- und eloxierte Metall-Flächen. Das verarbeitete Produkt wird nicht von der Metallfassade abgewaschen, somit entstehen keine umweltbelastenden Abwässer

**Empfehlung:** Beschichtetes Metall - eloxiertes Metall



KORO

## RUTSCHSICHERUNG – polierter Naturstein

1 Liter Flasche  
5 Liter Kanister  
10 Liter Kanister



### Mega Stop Rutschsicherung - polierter Granit

Mega Stop bewirkt eine nicht sichtbare Strukturveränderung der Steinoberfläche im mikroskopischen Bereich. Wasserbasierend. Für Innen- und Außenbereiche geeignet.

**Empfehlung:** Polierter Granit - Unterhalts-Pflege für behandelte Böden „Basic Reiniger 110“



### Rutschhemmende Imprägnierung für Naturstein Fruchtsäureresistente Fleckschutzimprägnierung VA- 8000

Das Zweikomponentenprodukt VA 8000 ist auf Grund der hochwirksamen Polymerbeschichtung insbesondere zur Glanzimprägnierung und Aufarbeitung abgelaufener, älterer Natursteinflächen geeignet. Bedingt säureresistent. KORO VA 8000 bewirkt neben dem homogenen, schützenden Glanzeffekt Rutschhemmung.

**Empfehlung:** Abgelaufener, geschliffener Naturstein Marmor oder Granit u.a. Steine



### Rutschhemmende - Glanzpflege-Imprägnierung 5007

Schützt und pflegt besonders stark strapazierte Böden. Hinterlässt einen rutschhemmenden u. wasserabweisenden Schutzfilm. Zur permanenten Aufrechterhaltung des Schutzfilmes empfehlen wir zur Unterhaltspflege KORO -Glanzschutzpflege 5004.

**Empfehlung:** Hartböden - versiegeltes Parkett – Linoleum      schwach    alkalisch



1 L. Flaschen  
5 L. Kanister  
10L. Kanister



### **Basic Reiniger 110**

Hochwirksamer Schmutzlöser. Die spezielle Zusammensetzung bewirkt ein optimales Reinigungsergebnis. Neben dem Einsatz zur Grund- und Unterhaltsreinigung insbesondere geeignet für geläserte oder mit Mega-Stop Rutschsicherung behandelte Natursteinflächen und Böden.

**Empfehlung:** Reinigung und Pflege für alle Natursteinböden, Fliesen u. Betonwerkstein  
pH Neutral



### **Grundreiniger 5010**

Kraftvoller, lösungsmittelfreier Grundreiniger für alle alkalibeständigen Oberflächen. Löst und beseitigt aktiv und gründlich selbst mehrschichtige Selbstglanzfilme wie polymer- und wachshaltige Schichten.

**Empfehlung:** Alkalibeständige Oberflächen. Löst auch Wachse und Polymere bei poliertem Marmor – Granit Fliesen Betonwerkstein  
alkalisch



### **Glanz-Pflegereiniger 5004**

Glanz- Wischpflege zur Unterhaltsreinigung. Wirkt rutschhemmend und sorgt für natürlichen Glanz bei Hartböden. Erhält den damit erreichten polierbaren Schutzfilm.

**Empfehlung:** Hartböden - Rutschhemmender Glanz , Linoleum , PVC Böden neutral



### **Pflegereiniger 113**

Reinigungskonzentrat mit bester Schmutzlösung. Für alle abwaschbaren Oberflächen. Reinigungsaktiv. Speziell auch für matte Flächen und mit KORO-Imprägnierprodukten behandelte Bodenflächen.

**Empfehlung:** Hartböden - ohne Glanz schwach alkalisch



### **Glanz-Pflege-Imprägnierung 5007**

Schützt und pflegt besonders stark strapazierte Böden. Hinterlässt einen rutschhemmenden u. wasserabweisenden Schutz. Zur dauerhaften Erhaltung des Schutzfilmes empfehlen wir die Unterhaltspflege mit KORO 5004 Glanz-pflege.

**Empfehlung:** Hartböden - versiegeltes Parkett – Linoleum schwach alkalisch



### **Schutzglanzpflege 5002**

Unterhaltsreiniger und Schutz für Hartböden ,Naturstein Betonwerksteine und versiegeltes Parkett. Ergibt einen strapazierfähigen streifenfreien Selbstglanzfilm. Glanz ohne zu polieren. Polierbar. Polymerbasis.

**Empfehlung:** Steinböden , Hartböden - versiegeltes Parkett – Linoleum alkalisch



### Moos & Schimmelentferner 2001

Zur Beseitigung von Moos -Schimmelpilzen und Stockflecken auf Natursteinen, Fliesen, Beton, Betonwerkstein und Putz . Alkalischer Spezialreiniger auf Chlorbasis. Tiefenwirksam zur Entfernung der Moss- und Schimmelsporen.

**Empfehlung:** Moos – und Schimmelpilzentfernung im Außenbereich **alkalisch**



### Kalk - u. Rostentferner 302

Flüssiger, kraftvoller Entkalker und Rostentferner auf Mineralsäurebasis mit Korrosions-Schutzstoffen. Wirkt desinfizierend. Nicht geeignet bei Marmor oder Kalkstein.

**Empfehlung:** Geschliffener Granit - Heizkesselanlagen **stark sauer**



### Mega Orange

Löst schwierigste Reinigungsaufgaben. Entfernt verharzte Fette, Öle, Wachse, Farbflecken, Lacke und Ölfarben, Gummiabrieb , Klebstoffreste und Kugelschreiberflecken. Basis: Orangerterpene. Angenehmer Orangengeruch.

**Empfehlung:** Auf allen Hartflächen – Vorsicht bei Kunststoffen - **Neutral**



### Fett + Eiweißlöser 1080

Starker Fett- und Eiweißlöser mit natürlichen Extrakten aus Citrusfrüchten Verarbeitungsfreundlich und oberflächenschonend mit frischem Duft. Für wasserfeste Oberflächen geeignet. Auch für Linoleum-Böden.

**Empfehlung:** Gastronomie, Metzgereien, Bäckereien u. ä **schwach alkalisch**



### Mega Costro 1083

Hochkonzentrierter Reiniger für hygienisch einwandfreie Reinigung bei Fettverschmutzungen und Verkrustungen, Backofenreiniger, Grillgeräte

**Empfehlung:** Steine, Gastronomie Metzgereien, Bäckereien **stark alkalisch**



### Costrino - Russ- und Fettentferner

Kamin- und Fettreiniger Russentferner. Hochkonzentrierter Reiniger für hygienisch einwandfreie Reinigung. Auch zur Backofenreinigung geeignet.

**Empfehlung:** Stein und Glas z.B. bei offenen Kaminen **stark alkalisch**

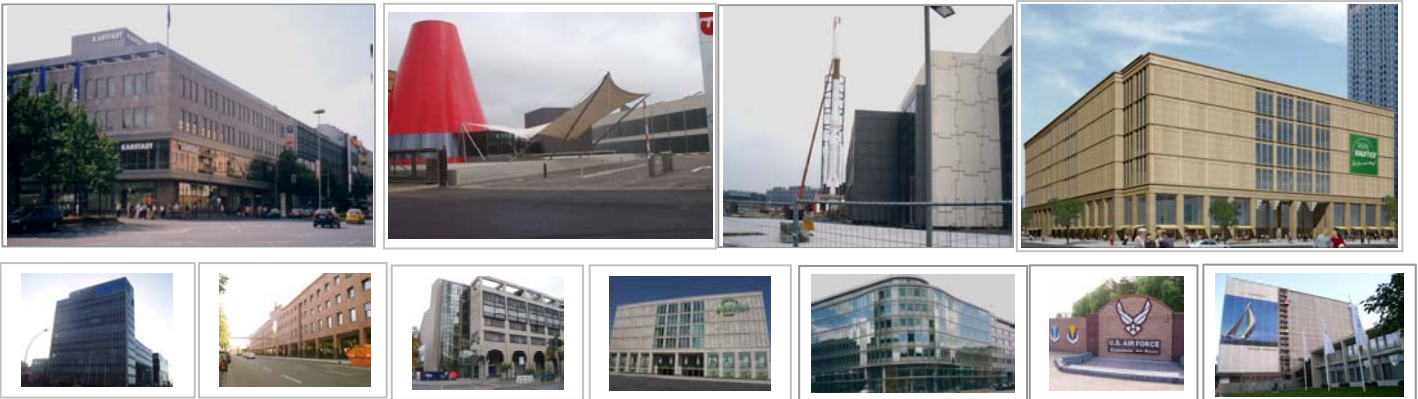


### GRABSTEIN Pflegeset

Moosentfernung , Grabstein-Reinigung, Steinschutzprodukt gegen Vermoosung und Verschmutzung mit Selbstreinigungs-Effekt nach Imprägnierung.

**Empfehlung :** Grabstein – Reinigung –Schutz und Pflege

## *FASSADEN*



### REINIGUNG

- Grundreiniger 5010
- Basic- Reiniger 110
- Moos + Schimmelentferner
- Rost + Kalkentferner (nicht bei Kalksteinen - Betonwerkstein)

---

### GRAFFITISCHUTZ

- Graffitischutz H-MA -G farblos
- Graffitischutz P -MA leicht farbintensivierend
- Graffitischutz H-PL-G bei poliertem Naturstein
- Graffitischutz H- MA-Plus Semi Permanent
- Imprägnierung H- MA Hydro

---

### GRAFFITIENTFERNUNG

- Grundreiniger Graffitientferner
- ORAN Speziallösemittel bei bitumenhaltigem Farbspray
- Nach der Graffitientfernung muss der entfernte Graffitischutz an der behandelten Stelle erneuert werden.

## ANTIGRAFFITI



### ANTIGRAFFITI H-MA-K – raue, grobgeschliffene u. poröse Steine

Antigrffiti H-MA-G bietet intensiven Schutz gegen Verschmutzungen, verhindert das Eindringen von Farbe in die Tiefe des porösen Natursteins und bewahrt dabei die natürliche Farbe des Steines, Es verengt die Kapillare ohne sie zu verschließen und ist uv-beständig. Graffitienschutz H MA-K besteht aus umweltfreundlichen Stoffen, die vollständig abgeschieden werden. Die Emulgatoren sind biologisch abbaubar. Der behandelte Stein wird in Farbe, Aussehen und Struktur nicht verändert. Das Produkt trocknet streifenfrei ab. Biologisch abbaubar.!



### ANTIGRAFFITI H-PL-D polierter Naturstein

Antigrffiti H-PL-G verhindert das Haften oder Eindringen von Graffiti-Schmierereien in den Naturstein, ohne den Stein zu beeinträchtigen. Das Produkt ist uv-beständig auf poliertem Marmor oder Granit. H-PL-D besteht aus umweltfreundlichen Substanzen. Biologisch abbaubar.

### ANTIGRAFFITI P-MA-plus Semi Permanent raue, poröse Steine

Antigrffiti Semi Permanent MA-Plus bietet intensiven Schutz gegen Verschmutzungen, verhindert das Eindringen von Farbe in die Tiefe des porösen Natursteins und bewahrt dabei die natürliche Farbe des Steines, Es verengt die Kapillare ohne sie zu verschließen und ist uv-beständig. Graffitienschutz P-MA-Plus besteht aus umweltfreundlichen Stoffen, die vollständig abgeschieden werden. Die Emulgatoren sind biologisch abbaubar

## ANTIGRAFFITI METALL - ALUMINIUM FASSADEN

- **Mega - Con - B/ 1**  
Konservierung für lackierte beschichtete und eloxierte Metall - Flächen
- **Mega - Con - U/ 1**  
Konservierung für unbeschichtete Metall- und Edelstahloberflächen



Beide Produkte verhindern das Eindringen von Graffiti-Schmierereien auf Metallfassaden. Mega Con verändert die Alu - oder Metallfassade nicht in Farbe u. Aussehen. Das verarbeitete Produkt wird nicht von der Metallfassade abgewaschen, somit entstehen keine umweltbelasteten Abwässer.

## IMPRÄGNIERUNG FÜR METALL - ALUMINIUM FASSADEN

- **Mega - Con - B / 2**  
Konservierung für lackierte beschichtete und eloxierte Metall-Flächen
- **Mega - Con - U / 2**  
Konservierung für unbeschichtete Metall- und Edelstahloberflächen

Die Imprägnierung dient ebenso zum Schutz gegen Feuchtigkeit und schützt vor korrosiven Umwelt -einflüssen. UV - beständig. Mega Con verändert die Alu - oder Metallfassade nicht in Farbe u. Aussehen. Das verarbeitete Produkt wird nicht von der Metallfassade abgewaschen, somit entstehen keine umweltbelasteten Abwässer. Der Imprägnierschutz ist speziell für Edelstahl und Aluminium entwickelt.

## EDELSTAHLSCHUTZ 3003

Pflegemittel für Edelstahl auf Ölbasis. Sorgt für strahlenden Glanz auf geschliffenen und glatten Edelstahloberflächen. Es entsteht ein wasserabweisender Schutzfilm, der unschöne Fingerabdrücke verhindert.

## GLANZPFLEGE CHROM + EDELSTAHL

Nach der Reinigung mit Alu- und Niro -Reiniger sollte unbedingt mit unserem Glanz und Schutzspray ein wasserabweisender Schutzfilm auf die Edelstahl- und Chromflächen aufgebracht werden. Aus der speziellen Zusammensetzung von Neutral - Mineral- sowie Silikonölen entsteht ein nicht nur schützender sondern auch ein verschönernder Glanz auf den bearbeiteten Teilen.

Umweltfreundliches Treibgas ( FCKW - CKW- frei )

## IMPRÄGNIERUNGEN für rauen –grobgeschliffenen/ porösen Materialien



Basaltino/ Granit rau/ Kalksteine/ Marmor  
geschl. Muschelkalk / Sandstein / Serpentino

### *IMPRÄGNIERUNG H-MA*

Imprägnierung H-MA bietet intensiven Schutz gegen Verschmutzungen, verhindert das Eindringen in die Tiefe des porösen Natursteins und bewahrt dabei die natürliche Farbe des Steines, Es verengt die Kapillare ohne sie zu verschließen und ist UV-beständig. Imprägnierung H MA besteht aus umweltfreundlichen Stoffen. Die Emulgatoren sind biologisch abbaubar. Der behandelte Stein wird in Farbe, Aussehen und Struktur nicht verändert. Das Produkt trocknet streifenfrei ab. Biologisch abbaubar!

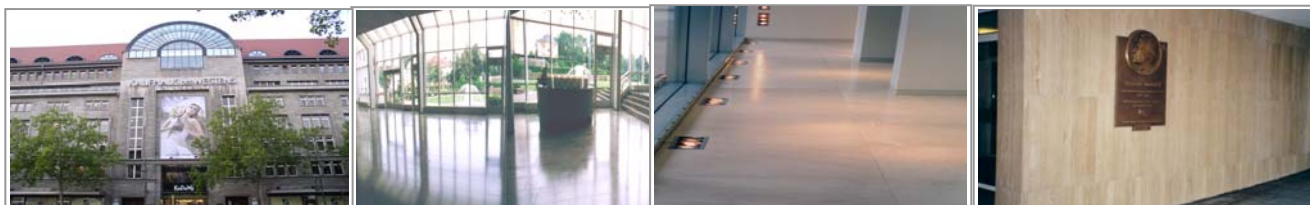
## IMPRÄGNIERUNG für polierte Natursteine und Fliesen



Imprägnierung H-PL verhindert das Eindringen von Feuchtigkeit und Schmutz in den Naturstein, ohne den Stein zu beeinträchtigen. Es ist uv-beständig auf poliertem Marmor oder Granit. Unser Produkt besteht aus umweltfreundlichen Substanzen.

Biologisch abbaubar!

## BODEN und WANDFLÄCHEN – Imprägnierung



### REINIGUNG

- Grundreiniger 5010
- Moos + Schimmelentferner 2001
- Rost + Kalkentferner 302
- Basic Reiniger 110

### IMPRÄGNIERUNG

- Imprägnierung H-MA farblos
- Imprägnierung H-PL poliert
- Imprägnierung H-D Nass – Effekt
- Imprägnierung VA 8000
- Imprägnierung Rutschhemmung und Glanz 5007

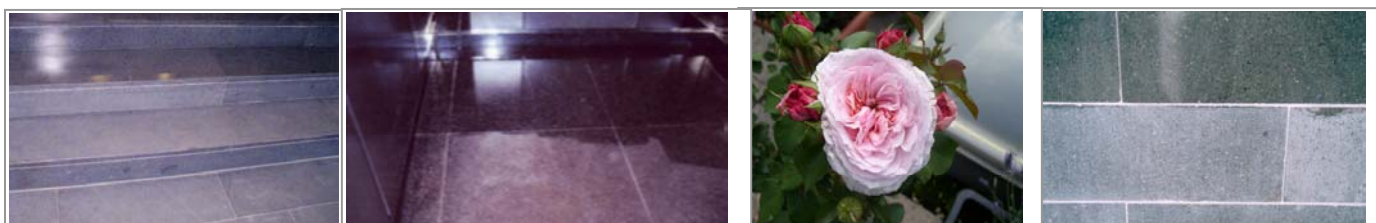
### PFLEGE

- Pflegereiniger 113
- Pflegereiniger Glanz 5004
- Schutzglanz-Pflegereiniger 5002

## IMPRÄGNIERUNGEN farbtönvertiefend H-D NASSEFFEKT

für alle rauen - bis feingeschliffenen - Natursteine

Besonders intensiv bei dunklem Naturstein



Die Behandlung mit der Imprägnierung H-D gibt dem geschliffenen oder sandgestrahlten Naturstein einen Nasseffekt, wodurch die Original- Natursteinfarbe unterstrichen wird. Ganz besonders stark sichtbar wird dieser Nasseffekt - Behandlung bei dunklen oder schwarzen Steinen. Die Behandlung verhindert das Eindringen von Feuchtigkeit und Schmutz in den Naturstein. H-D ist uv-beständig und besteht aus umweltfreundlichen Substanzen. Biologisch abbaubar!

## RUTSCHSICHERUNG polierter Granit

## MEGA STOP



Besonders geeignet für Einkaufszentren, Banken, Krankenhäuser, Schulen, öffentliche Gebäude usw. Bei starker Kundenfrequenz ist dort Rutschsicherheit vorgeschrieben.

Die z.Zt. geforderte Rutschsicherheitsklasse wird bei poliertem Granit, Kunststein, bei Fliesen u.ä. Materialien durch Mega-Stop erreicht. Bei der Anwendung kommt es zu einer mikroskopischen Oberflächenstruktur – Veränderung, die auch im Nassbereich hochwirksam ist. Bei schwarzen Steinen kann es zu einer leichten Farbveränderung kommen. Die Rutschsicherheit hält bei Behandlung mit darauf abgestimmten Pflegemitteln dauerhaft an.

### PFLEGE und REINIGUNG

- Basic Reiniger 110
- Grundreiniger 5010

#### Besonderer Hinweis:

Zur Erhaltung der Rutschsicherheit dürfen bei der Unterhaltsreinigung keine rückfettenden oder filmbildenden Produkte mit Inhaltsstoffen wie Seifen, Wachse, Duftstoffe oder Emulgatoren verwendet werden. Keine sauren Reiniger verwenden. KMP Basic- Reiniger 110 wie Grundreiniger 5010 sind exakt auf diese Erfordernisse abgestellt und garantieren anhaltenden Anti-Rutscheffekt. Es empfiehlt sich in ½ Jahresabständen mit einer Bürste die behandelten Flächen nachzureinigen. Auch dies trägt zu lange anhaltender Wirkung bei. Putzwasser häufig wechseln, um die möglichst komplette Aufnahme des Schmutzes zu gewährleisten.

24 Stunden reine Zitronensäure  
chancenlos gegen unsere



Zweikomponenten – Imprägnierung  
VA 8000

### Mega - Protection auf der ganzen Linie

Säureresistenter Imprägnierschutz verhindert Verätzungen - selbst nach 24 Stunden nimmt die Glanzimprägnierung keinen Schaden und erhält ihre volle Wirksamkeit.

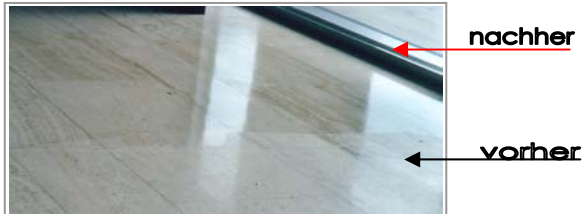
Nach intensivsten Versuchsreihen ist es uns gelungen, ein spezielles Zweikomponenten - Imprägnier - Produkt für **MARMOR , GRANIT und FLIESEN** zu entwickeln, welches neben der grundsätzlichen Schutzfunktion auch die Besonderheit der Resistenz gegen säurehaltige Flüssigkeiten, wie beispielsweise Fruchtsäfte und Rotwein nachweist.

Das Produkt VA 8000 ist auf Grund dieser Resistenz für besonders gefährdete Naturstein- und Fliesenflächen geeignet, wie sie z.B. in Hotels, Restaurants und ähnliche Bereichen.

**Resistent gegen säurehaltige Flüssigkeiten wie Fruchtsäfte!**

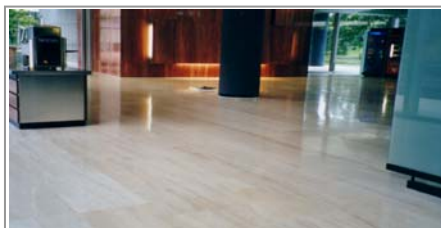
Auf bei abgelaufenen älteren Natursteinflächen ergibt dieses Produkt ein homogener schützender Glanzeffekt, der darüber hinaus auch Rutschhemmung bewirkt. Das Produkt VA 8000 ist wasser-, öl- und fleckabweisend sowie uv- beständig, umweltfreundlich und biologisch abbaubar.

**Aufarbeitung älterer oder abgelaufener Natursteinböden**  
**AUFPOLIERENDE RUTSCHSICHERUNG MA - + VA 8000**



MA und VA 8000 Spezialprodukt für abgelaufenen Marmor, Granit

Die aufzupolierende Rutschsicherung MA+ VA 8000 lässt abgelaufenen Boden wieder in natürlichem Glanz erscheinen. Gleichzeitig wird durch MA + VA Rutschsicherheit erreicht. Der behandelte Stein erhält eine seidenmatt - bis glänzende Oberfläche. Das Produkt MA und VA 8000 (fruchtsäureresistent) ist uv - beständig und besteht aus umweltfreundlichen Polymeren. Biologisch abbaubar.

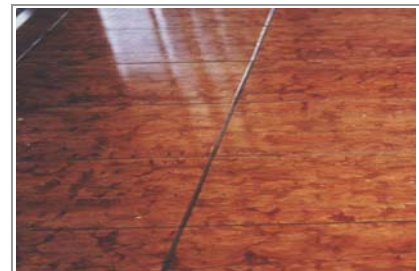


**Spezialreiniger Glanzschutz und Rutschsicherung 5007**

Für alle Flächen, Böden, Fensterbänke, Tischplatten, Abdeckplatten, Grabsteine usw. Der behandelte Stein wird mit einem extrem festen widerstandsfähigen Glanzschutz versehen. 5007 wirkt rutschhemmend. Zur Erhaltung der Rutschhemmung und des Glanzes mit dem dazu entwickelten Pflegeprodukt 5002 reinigen.

**Glanzpflegemittel 5002**

Für alle Flächen, Böden, Fensterbänke, Tischplatten, Abdeckplatten, Grabsteine usw. Der behandelte Stein wird mit einem extrem festen widerstandsfähigen Glanzschutz versehen. 5002 wirkt wasser- u. schmutzabweisend, und ist rutschhemmend. UV -beständig. Biologisch abbaubar !



---

**Pflegereiniger mit Glanz 5004**

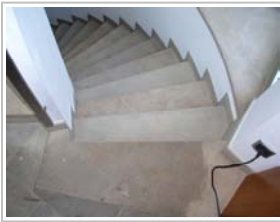
Glanzpflege 5004 ist ein stark reinigendes, pflegendes Reinigungsmittel für, Natursteine, Betonwerkstein und Fliesen. Glanzpflege 5004 muss, weil lösungsmittelfrei, bei imprägnierten Flächen eingesetzt werden, ist aber ebenso hochwirksam bei nichtimprägnierten Flächen. Biologisch abbaubar !

**GRUNDREINIGER 5010**

**BASICREINIGER 110**

Reiniger für extrem stark verschmutzte Flächen.

GRANIT MARMOR SANDSTEIN



vorher

nachher



**ROST & KALKENTFERNER**

**MOOS & SCHIMMELENTFERNER 2001**

Reiniger für stark vermooste Flächen. Wirkt antibakteriell.

GRANIT\* MARMOR \* SANDSTEIN



**MEGA ORANGE**

löst Farbflecken, Klebstoff, Tinte, Kugelschreiberflecken, Kaugummi, Mineralfarben.

GRANIT \* MARMOR\* SANDSTEIN



## Auszug aus unserer Referenzliste – Deutschland -

**Alpen** Gardemann Bodenimprägnierung Basaltino \* **Baden Baden** Priv. Sandstein Feuchtigkeitsschutz Schwimmbad und Sauna \* Villa Süß Museum Museumsverwaltung Sandsteinverfestigung +Imprägnierung \* **Bad Oeynhausen** Herz und Diabetes Zentrum Graffitienschutz Travertin Fassade \* **Berchtesgaden Obersalzberg** Interconti Resort -Hotel Anröchter Dolomit Imprägnierung Bäder /Halle **Berlin** \* Bundesverkehrsministerium . Galeria Kaufhof Alexanderplatz \*KADEWE Sandstein Innengewände ° Karstadt Muschelkalkfassade Graffitienschutz Türkische Nationalbank Rutsch -sicherung ° KADEWE Bodenimprägnierung \* Bundes – Verkehrsministerium Imprägnierung Innenhof \***Bruchsal** S E W Fassade \* **Bochum** Hannibal SB-Markt Granit poliert Boden . Mega Stop Rutschsicherung \* **Bremen** Space Park ALU Fassade ° Westhoff Kaffee Fassadenschutz Sandsteinfassade \* **Bad Homburg** Biba TV -Fernseher Boden Grundreinigung Travertin Imprägnierschutz+ \* **Darmstadt** Lilienpalais Fassade°Justizgebäude Fassade ° Software Boden ° Maritim-Hotel Maritim ° Karstadt \* **Detmold** Familienfürsorge Versicherung. Graffitienschutz Sandsteinfassade **Dreieich** Technologie Center Imprägnierung ° Fassade Groß-Bäckerei Weller \* **Düsseldorf** Landes & Amtsgerichtshof\* Vodafone Halle Reinigung und Imprägnierung\* Flughafen Rutschsicherung polierter Granit Metropolitan Boden -imprägnierung ° Eickhoff Mode Boden Imprägnierung. \* Tommy Hilfiger Graffitienschutz Sandstein ° Waldorfschule Konzerthalle Boden **Essen** C & A Graffitienschutz Sandstein \* **Frankfurt/Main** KfW Kreditanstalt für Wiederaufbau Bodenimprägnierung \*Telekom Ffm Fassade \* West LB Bank. Graffitienschutz ° Alvarium Boden ° Bally-Prange ° Ferrero Boden Commerz- bank Boden ° Frankfurter Spark. ° Morgan Stanley Bank° Volksbanken \***Gaggenau** Denkmal Schloss Rothenfels Hydroprobierung **Grevenbroich** Galerie Grevenbroich Graffitienschutz . Imprägnierung roter Sandstein **Hamburg** Generali Versicherung\* Johanneskontor \*Adidas Fassade+ Innenbereich° Flughafenhalle . Siemensparkhaus. Neuer Wall Fassadenreinigungen und Imprägnierung \*Graffitienschutz Daimler Chrysler Graffitienschutz u. Rutschsicherung ° Internationaler Seegerichtshof HH Elbchaussee Serpentino u. Granit Staatsoper HH Jura Fassade ° Elbschlosspark Objekt Schiffarts KG \* Theater: König der Löwen ° Neumühlen Boden." Tafelhaus" Schieferboden ° Altes Rathaus Hamburg Graffitienschutz u . RG Blaue Quellen ° Ambassador-Hotel Rutschsicherung ° Cinemax UNI HH Graffiti. ° Hist. Remise° Gundlach Schuhhaus . Adenauer Alle Bürohochhaus Graffitienschutz **Hamm** Kirchengemeinde Rutschsicherung **Jena** Univ.u Fachhochschule Graffitienschutz **Hannover** AOK Fassade Graffitienschutz ° Hypo Vereinsbank Fassaden Graffitienschutz **Hochheim** Evangelische Kirche Denkmalgeschützt Schiefer- Boden **Idar Oberstein** Staatliches Hochbauamt **Kiel** H S H Nordbank Travertin Fassade Graffitienschutz **Künzelsau** Denkmal Sandstein Firma Adolf Würth **Kronberg** Priv. Villa Imprägnierung Fassade und Boden Kalkstein **Landau** Stadtparkasse Landau Zentrum Graffitienschutz H M **Lüneburg** Land- wirtschaftliche – Brandkasse Graffitienschutz Fassade aus Obernkirchner Sandstein **München** Geschäftshäuser Wilh.Harlestr. \*Tommy Hilfiger Fassade ° AK- Türkische Nation Bank ° Geschäftshäuser Hochhäuser Sandsteinfassaden . Ingenheim Palais Boden Solnhofer. **Märkisches Steinhaus** Ältestes Steinhaus BRD Landesdenkmalamt Baden-Württ. **Neu Jsenburg** Reifen Knöpfel Boden °Priv.Villen Geschäftshäuser **Nürnberg** Kreissparkasse Graffitienschutz Nero Assoluto ° Georg Rech Boden **Offenbach** KOM Geschäftshaus\* OF-Stadtparkasse Treppenhäuser Fluatierung \***Pforzheim** Stadtbücherei + Jugendmusikschule Graffitienschutz Fassade + Innenbereich Solhofer \* **Ramstein** Air Base der Amerikanischer Militär – Flughafen **Rastatt** Badener Halle Boden Jura \* **Rheinberg**Underberg Palais Bodenreinigung und Imprägnierung **Rostock** C & A Graffitienschutz \* **Stralsund** Bürohäuser Graffitienschutz Moosentfernung \* **Stuttgart** Handwerkskammer Fassade Sandstein ° Württembergische Vers. Nero Assoluto **Usedom** Privat Objekt Außenanlage **Ulm** Neubau Klinikverwaltung Graffitienschutz Travertin gestockt \* **Viersen** Arztpraxis Klinik Rutschsicherung **Wilhelmshafen** Hotel Columbia \*Sparkasse Gaffitischutz Lord Granit\* **Wiesbaden** Hessische Landtag Fassade \*Jil Sander Sandstein. ° Haus Gerich Fassade ° Hotel Vier Jahreszeiten \* **Würzburg** s.Oliver Flagshipstore \* Shalom Europa Sandsteinfassade .Hotel u. Geschäftshaus usw.

**Austria** Wien \* **Estland** - Tallin \* **Frankreich** – Strasbourg \* **Luxemburg** Luxemburg  
\* **Russland**\_ - Moskau \* **Schweiz** - Zermatt \* **USA** - Washington \*

KORO

*Alle reden vom Umweltschutz...*

*wir tun etwas dafür !*